

Cod. CA1000010PL4

Approvazioni ed omologazioni internazionali

- Interruttore di manovra conforme IEC/EN 60947-3
- Idoneo per il comando manuale di motori elettrici
- Certificato secondo UL 508 and CSA C22.2 No. 14-10



(foto puramente indicativa)



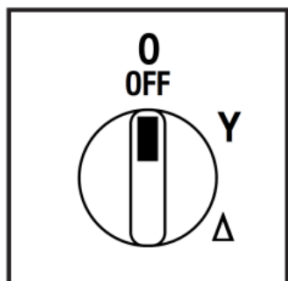
Caratteristiche tecniche: Corpo

- Avviatore stella-triangolo
- Grado di protezione IP00
- Corrente nominale In: 115A
- Corrente termica Ith: 115A
- Tensione nominale di isolamento Ui: 690V
- Montaggio Retroquadro
- Fissaggio: - 4 viti a distanza 30x90mm
- Numero di elementi di contatto: 4
- Angolo di scatto: 60°
- Corpo in materiale termoplastico autoestinguente di classe V2
- Costruito con albero e tiranti in metallo per garantire la massima affidabilità di funzionamento
- Contatti con pastiglia in lega di argento a doppia interruzione ad apertura positiva

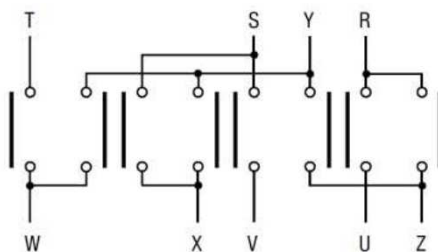
Caratteristiche tecniche: Finitura

- Mostrina trasparente 130x130mm e manopola nera
- Grado di protezione IP40
- Fissaggio: - 4 viti a distanza 30x90mm

Posizioni



Schema elettrico



Funzionamento elettrico dei contatti

	Δ	X	X	X	X	X	X	X	X	X	X	X	X	X	X	
	Y	X				X	X	X	X							
	0															
Contatto	1	2	3	4	5	6	7	8	9	10	11	12	13	14	15	16
Elemento	1				2				3				4			

Commutatori a camme

Serie CA – Scheda tecnica

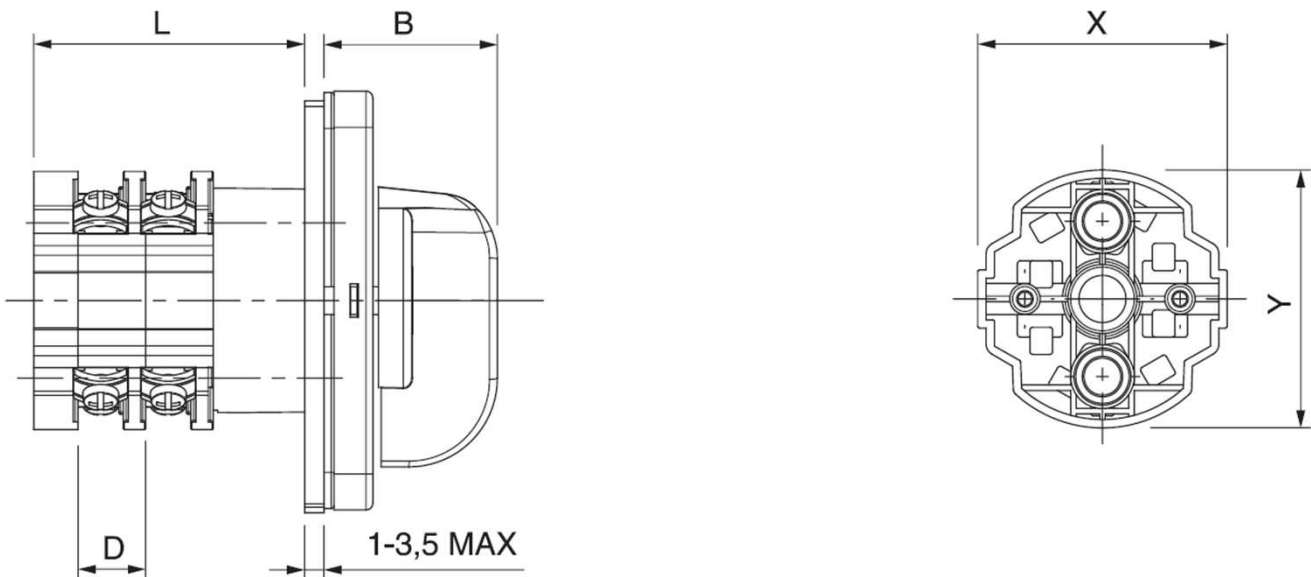


Bremas Ersce SpA
 Via castellazzo 9 – 20040 Cambiago (MI)
 Tel +39 02 95651611 Fax +39 02 95651639
www.bremas.it info@bremas.it
 ISO 9001 Certified Quality System

Cod. CA1000010PL4

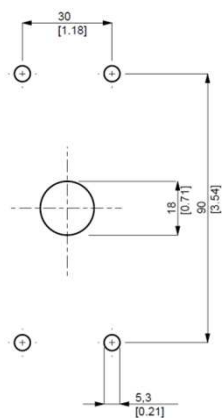
Dimensioni

misure in mm (in)

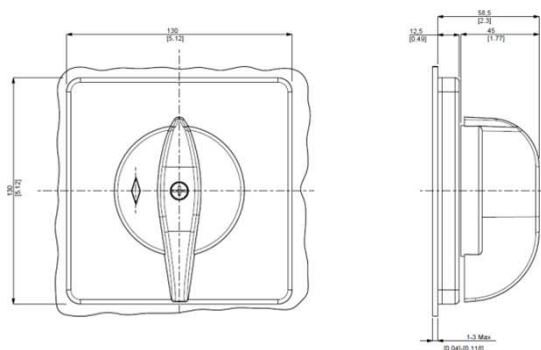


Serie	X	Y	D		N° 4 elementi
CA100	/	∅110	30	L	170,8

Dime di foratura



Finitura



Commutatori a camme

Serie CA – Scheda tecnica



Bremas Erscè SpA
 Via castellazzo 9 – 20040 Cambiago (MI)
 Tel +39 02 95651611 Fax +39 02 95651639
www.bremas.it info@bremas.it
 ISO 9001 Certified Quality System

Cod. CA1000010PL4

Caratteristiche tecniche IEC947-3 EN60947-3			
Tensione nominale di isolamento	Ui	V	690
Tensione nominale di impiego	Ue	V	690
Tensione nominale di tenuta a impulso	Uimp	kV	6
Corrente nominale termica in aria	Ith	A	115
Corrente nominale termica incassata	Ithe	A	100
Frequenza di impiego		Hz	50/60
Potenza dissipata da un polo		W	4,7
Corrente nominale di impiego Ie in categoria			
AC-21A Manovra di carichi resistivi con sovraccarichi di modesta entità 3P/3P+N	Ie	A	115/110 5
AC-22A Manovra di carichi misti resistivi e induttivi con sovraccarichi di modesta entità 3P/3P+N	Ie	A	110
AC-20A Chiusura ed apertura a vuoto			-
Potenza nominale di impiego			
AC-23A Manovra di motori o altri carichi altamente induttivi 3 fasi - 3 poli	230V	Kw (A)	30 (95)
	400V	Kw (A)	45 (85)
	500V	Kw (A)	30 (40)
	690V	Kw (A)	-
AC-23A Manovra di motori o altri carichi altamente induttivi 1 fase - 2 poli	110V	Kw (A)	9 (102)
	230V	Kw (A)	15 (82)
AC-3 Motori a gabbia avviamento e arresto a motore lanciato 3 fasi - 3 poli	230V	Kw (A)	22 (70)
	400V	Kw (A)	37 (67)
	500V	Kw (A)	30 (40)
	690V	Kw (A)	-
AC-3 Motori a gabbia avviamento e arresto a motore lanciato 1 fase - 2 poli	110V	Kw (A)	7,5 (85)
	230V	Kw (A)	11 (60)
	400V	Kw (A)	-
AC-4 Motori a gabbia avviamento, frenatura in controcorrente, man. ad impulsi 3 fasi - 3poli	230V	Kw (A)	7,5 (85)
	400V	Kw (A)	11 (20)
AC-15 Carichi elettromagnetici	230V	A	-
	400V	A	-
Potere nominale di interruzione in AC-23A (cos φ=0,45)	230V	A	760
	400V	A	680
Protezione contro il corto circuito			
Corrente nominale di breve durata (1s)	Icw	A	1500
Corrente nominale di chiusura in corto circuito	Icm	A	3000
Corrente condizionale di corto circuito	-	kA	15
Con fusibili di classe G	500V	A	125
Caratteristiche tecniche UL/CSA			
Tensione nominale di impiego	Ue	UL/CSA V	600/600
Corrente nominale di impiego	Ie	UL/CSA A	125/100
Corrente di corto circuito @600Vac		Ams	25000
Fusibili di protezione di linea (Classe J, 600Vac, 200kA A.I.C.)		A	-
Potenza nominale di impiego			
1 fase - 2 poli	120V	Hp (A)	10 (100)/-
	240V	Hp (A)	15 (68)/-
3 fasi - 3poli	200V	Hp (A)	20 (62,1)/-
	240V	Hp (A)	25 (68)/-
	480V	Hp (A)	40(52)/-
	600V	Hp (A)	50(52)/65
Caratteristiche meccaniche			
Durata meccanica		Cicli x 10 ⁶	0,3
		Cicli/ora	120
Capacità dei morsetti secondo IEC9471-1 and EN60947-1			
Sezione collegabile	Min-Max	mm ²	10-25
	Con conduttori flessibili	Min-Max	AWG
	Con conduttori solidi	Min-Max	mm ²
Vite morsetto		Tipo	M8
Coppia di serraggio		Nm	6
Grado di protezione IEC529 EN60529			
Corpo		IP	00
Condizioni di impiego			
Temperatura di esercizio		°C	-25 ÷ +55
Temperatura di immagazzinamento		°C	-30 ÷ +70
Resistenza al clima umido costante sec. IEC60068			2-78
Resistenza al clima umido ciclico sec. IEC60068			2-30